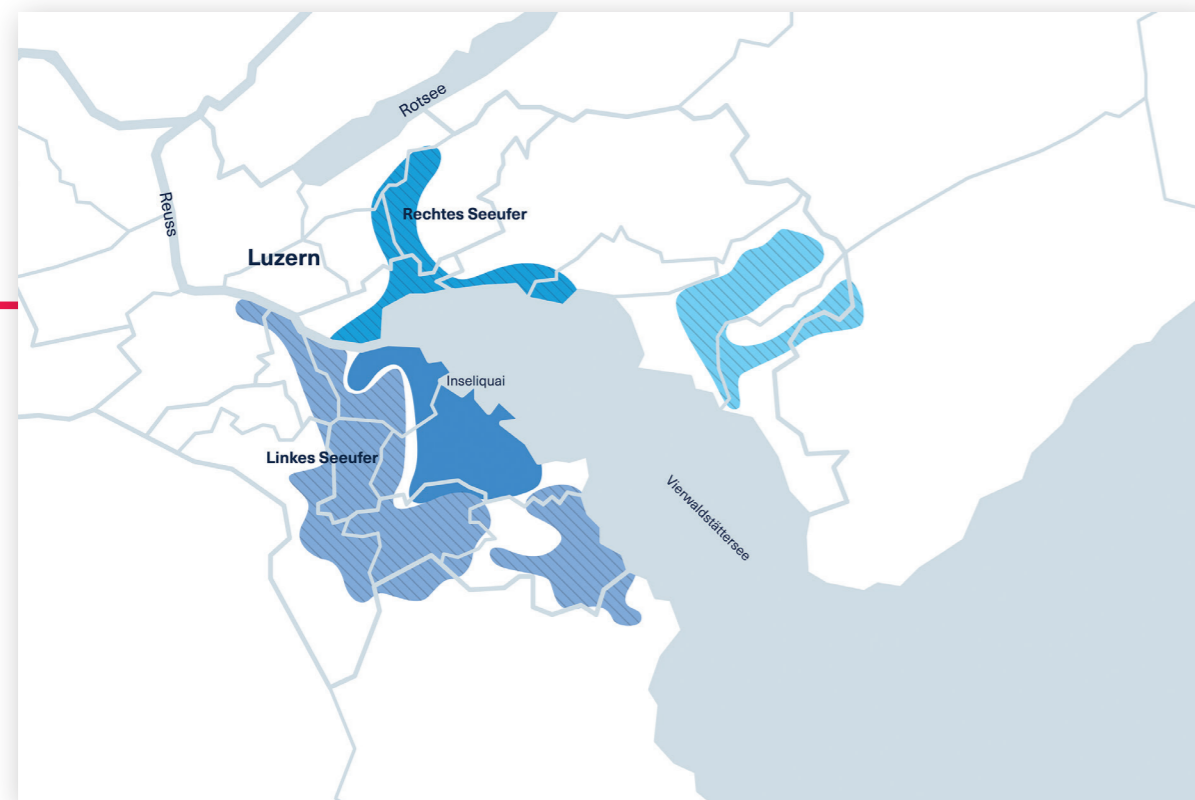


# diePROJEKTFABRIK und c-pm unterstützen ewl bei der Erweiterung des thermischen Netzes in Luzern

## Optimale Planung für See-Energie

Die Stadt Luzern setzt auf umweltfreundliche Energiegewinnung unter anderem aus dem Vierwaldstättersee. Im Auftrag von energie wasser luzern (ewl) untersuchten diePROJEKTFABRIK-Ingenieure Gebäude entlang des linken und rechten Seeufers, die in das See-Energie-Netz eingebunden werden sollen. Ziel ist es, das bestehende See-Energie Versorgungsgebiet in Luzern zu erweitern.

In der geplanten Ausbauzone, die sich vom Maihof-Quartier über die Zürich- und Haldenstrasse wie auch von der Baselstrasse bis hin zum Schönbühl Quartier erstreckt, sollen künftig noch mehr Haushalte umweltfreundlich mit Wärme und/oder Kälte aus Seewasser versorgt werden.



Netzgebiete der See-Energie Luzern

## Detaillierte Datenerhebung für die Netzplanung

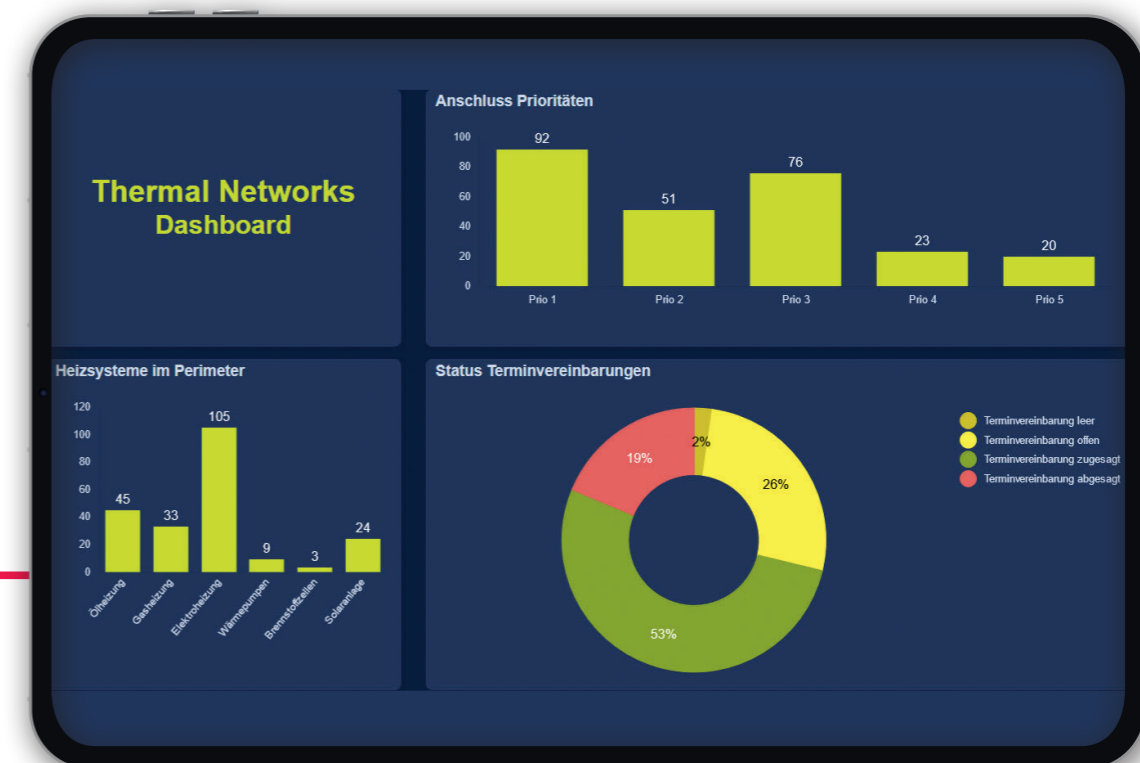
Im Rahmen des Projekts wurden technische und standortbezogene Informationen präzise erfasst.

Dazu gehören:

- Anschlussleistungen für Wärme und Kälte,
- Platzverhältnisse für neue Anschlüsse,
- Grundrisspläne und Lageinformationen,
- Kontaktdaten der Eigentümer und Verwalter.

Diese Daten bilden die Grundlage für eine effiziente Planung und die anschließende Umsetzung.

## Digitale Lösungen für eine moderne Energieplanung



Echtzeit Dashboard aus der Begehung zur See-Energie Nutzung im Perimeter der Stadt Luzern

Um die komplexen Anforderungen dieses Projekts zu bewältigen, entwickelte Helltec in Zusammenarbeit mit diePROJEKTFABRIK eine digitale Lösung für die mobile Datenerfassung: **c-pm – Project Management by Helltec.**

Die Lösung ermöglicht es, alle relevanten Standort- und Energiedaten mobil und in Echtzeit zu erfassen, zu verwalten und auszuwerten.

### • Intuitive Bedienung

Die App wurde in der Praxis getestet und sukzessive optimiert.

### • Echtzeit-Kollaboration

Änderungen sind sofort für alle Beteiligten sichtbar, was die Zusammenarbeit erheblich vereinfacht.

### • Höchste Sicherheitsstandards

Datenverschlüsselung, rollenbasierte Zugriffsrechte und Single Sign-On (SSO) schützen sensible Informationen.

### • Offline-Funktionalität

Auch ohne Internet können Daten erfasst und später synchronisiert werden.

## Das Büro in der Hosentasche

Die Tage, an denen wichtige Informationen nur im Büro zugänglich waren, gehören der Vergangenheit an. Für die Begehung der Liegenschaften wurde von den Spezialisten von Helltec eine Lösung zur Verfügung gestellt, auf welche jederzeit und überall zugegriffen werden kann.

Egal, ob die Beteiligten auf dem Weg zum nächsten Meeting sind, im Homeoffice arbeiten oder direkt vor Ort wichtige Standortaufnahmen durchführen – mit c-pm bleiben alle relevanten Daten jederzeit und überall verfügbar.

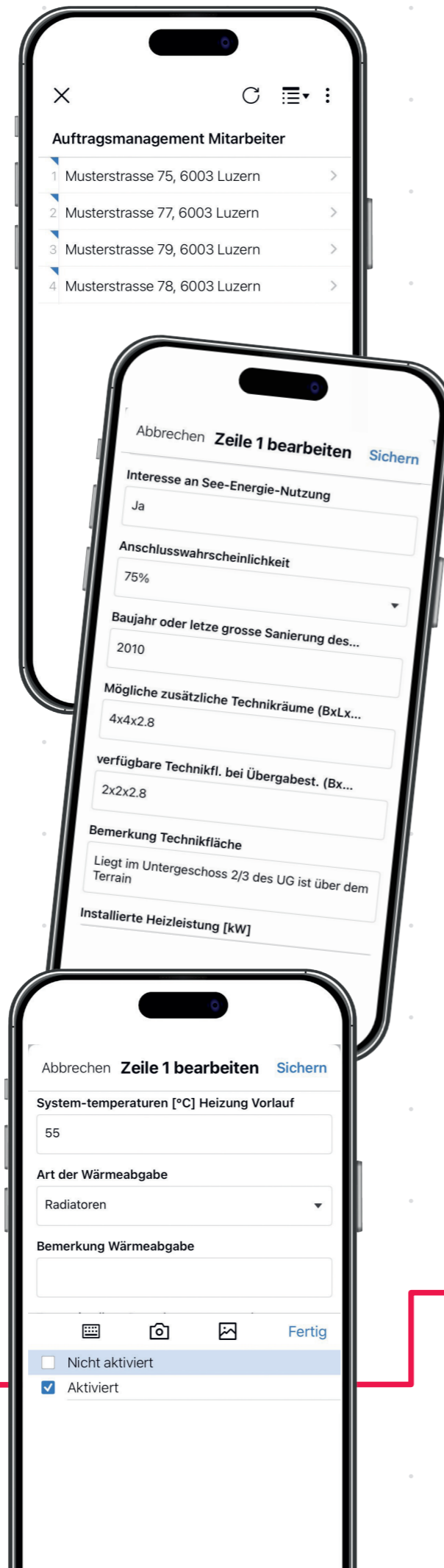
Die mobile App von c-pm fördert die Zusammenarbeit auf einem völlig neuen Niveau. Änderungen, die in Echtzeit vorgenommen werden, sind sofort für alle Beteiligten sichtbar. Kommentarfunktionen erlauben direkte Rückmeldungen und Diskussionen, sodass Missverständnisse und Verzögerungen vermieden werden.

Die mobile App bietet dieselben hohen Sicherheitsstandards wie die Desktop-Version, einschliesslich Datenverschlüsselung und Single Sign-On (SSO). Rollenbasierte Zugriffsrechte garantieren zudem, dass nur autorisierte Nutzer relevante Informationen sehen können.

Unsere c-pm-Lösungen funktionieren auch ohne stabile Internetverbindung. Dank eingeschränkter Offline-Funktionalität lassen sich Daten unterwegs einsehen und Änderungen vornehmen, die bei der nächsten Verbindung automatisch synchronisiert werden.

## c-pm für Energieversorgungsunternehmen – Volldigitale Lösung für Planung, Bau und Betrieb von thermischen Netzen

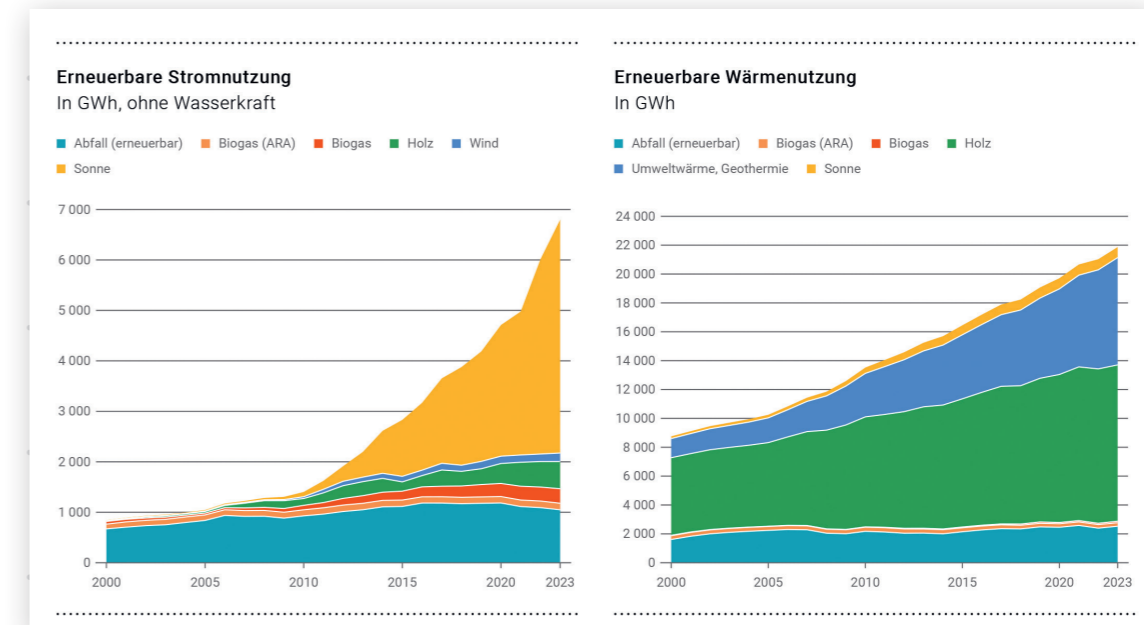
Übersichtliches Auftragsmanagement für mobile Endgeräte



## c-pm – die volldigitale Lösung für Energieversorger

Die Projektaktivitäten im Energie-Sektor sind stark zunehmend. Die jährlich Gesamtstatistik des Bundesamts für Statistik (BFS) zeigt einen kontinuierlichen Ausbau der erneuerbaren

Energien. Die Zunahme der Photovoltaik in der Stromnutzung sowie der Anstieg der Wärmenutzung aus Umweltwärme und Geothermie sind in den letzten Jahren deutlich erkennbar.



BFS | Die Schweiz in Zahlen – Statistisches Jahrbuch 2024, Rubrik 8D – Erneuerbare Energie

## Effizienter Ausbau erneuerbarer Energien

Die Schweiz setzt mit der Energiestrategie 2050 auf den Ausbau erneuerbarer Energien. Die Nutzung von See-Energie ist ein wichtiger Beitrag zur Dekarbonisierung und zur Reduzierung fossiler Energieträger. Projekte wie in Luzern sind richtungsweisend für eine nachhaltige Zukunft.

Mit c-pm bieten wir die optimalen Lösungen für Ihre Energieprojekte. Entdecken sie die vielseitigen Einsatzmöglichkeiten. Unsere Spezialisten stehen Ihnen gerne zur Verfügung.

Die digitale Lösung von c-pm unterstützt Energieversorger dabei, Prozesse effizienter zu gestalten, Entscheidungen zu erleichtern und Transparenz zu fördern.

### Kontaktieren Sie mich!

Stefan Leuenberger  
Leiter Digital Project Management  
+41 41 444 42 60  
stefan.leuenberger@helltec.ch

